



Groupe de travail éolien

Mercredi 20 avril 2011
CCI Côtes d'Armor





Sommaire

- Historique des projets éoliens en Baie de St-Brieuc
- Enjeux et recommandations par rapport à l'appel d'offre
- Retombées pour la pêche professionnelle



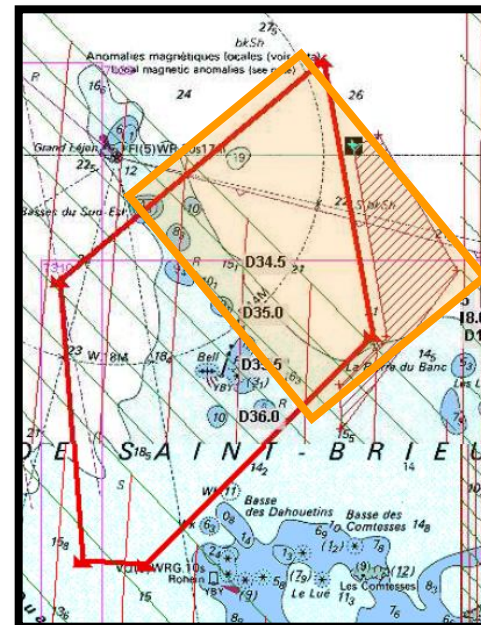
2007 : un porteur de projet

5. Y a t'il d'autres zones possibles ?

L'étude sur toute la Bretagne que nous avons menée (voir paragraphe « Où peut-on installer des éoliennes en mer en Bretagne ») a été présentée à de nombreux interlocuteurs, au niveau national, régional et départemental. Elle montre que la zone au large de la Baie de Saint-Brieuc est la seule la plus propice à l'heure actuelle. D'autres zones, plus profondes ne seront envisageables que quand les technologies offshore adaptées seront au point.

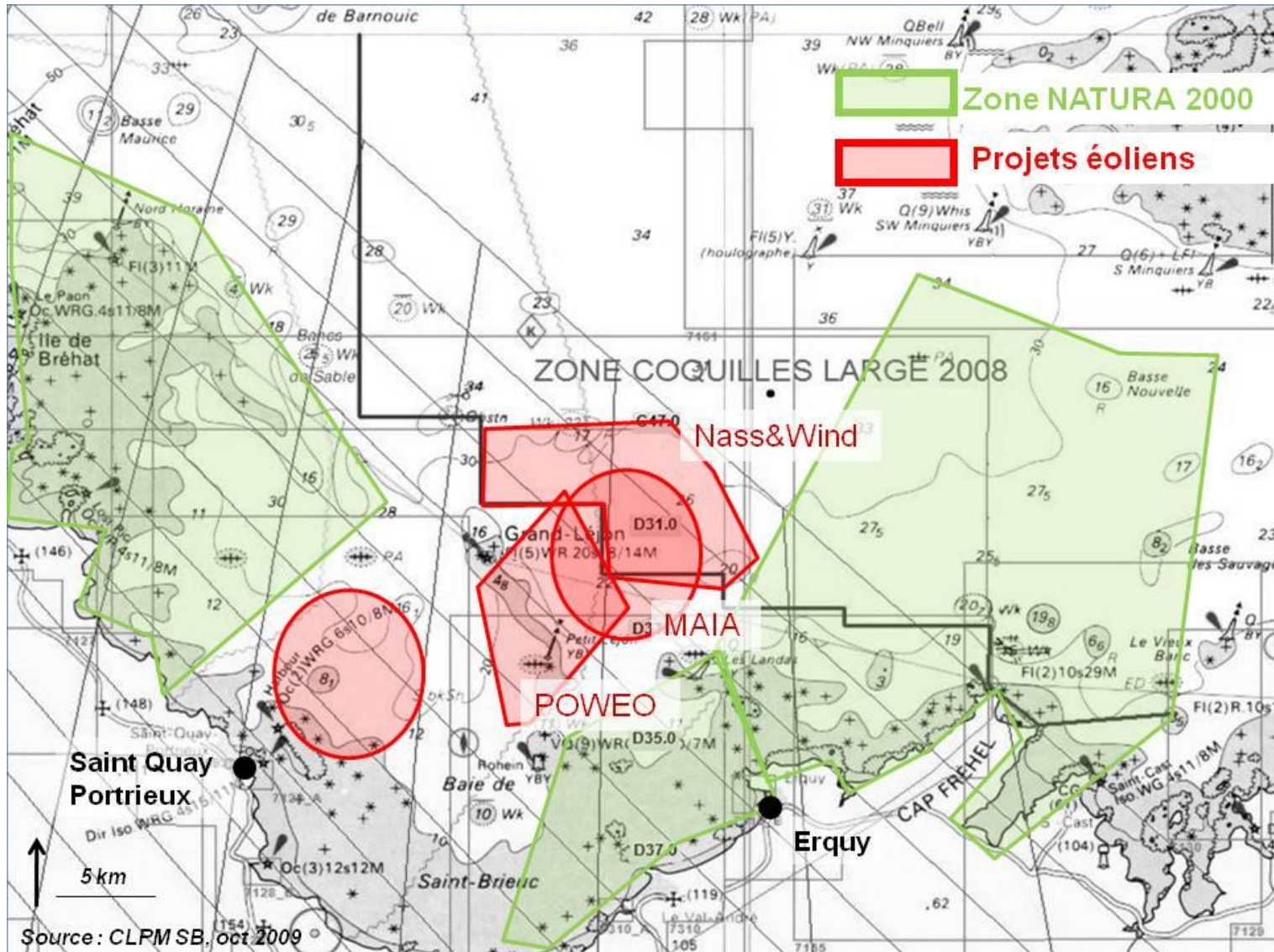
Enquête menée par le CLPM de Saint-Brieuc :

	Tonnage Total (kg)	Tonnage sur zone (kg)	%
Novembre	478904	76997	16,1
Décembre	1134140	151339	13,3
Janvier	535994	54009	10,1
Février	944249	91956	9,7
Mars	904820	79564	8,8
Avril	541951	34425	6,4
Total	4540058	488290	10,8





2008 : 2 projets... 2009 : 3 projets





2008 : 2 projets... 2009 : 3 projets

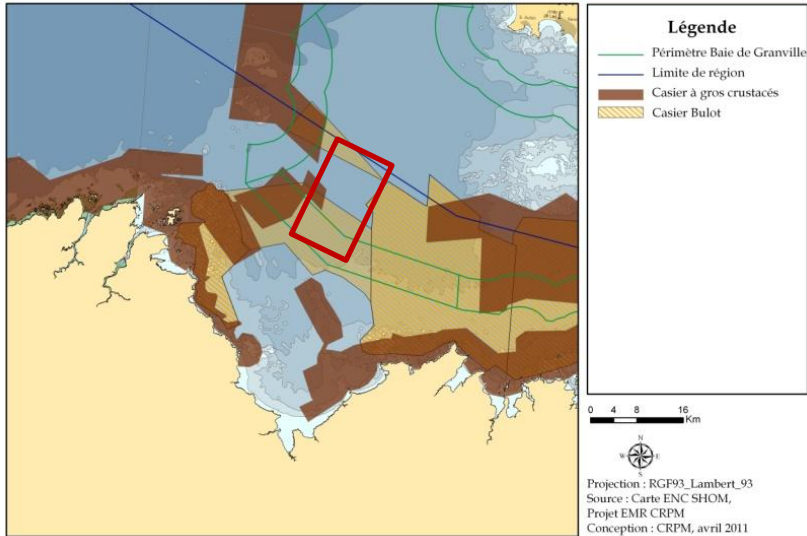


Nécessaire planification des sites éoliens pour éviter un mitage de la Baie de St-Brieuc

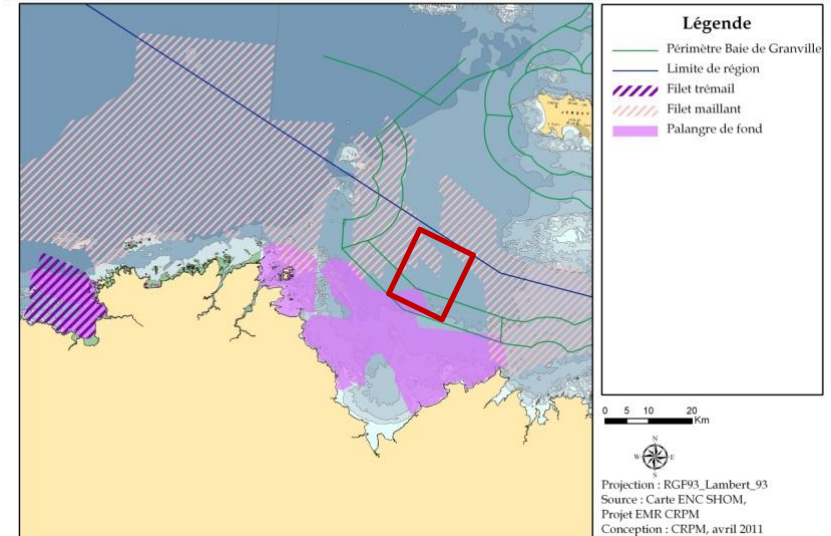


Spatialisation des métiers de pêche

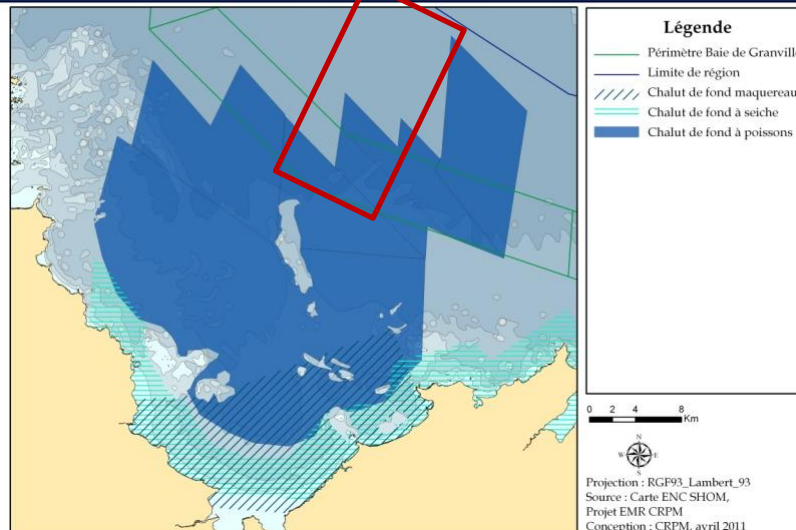
METIERS DU CASIER



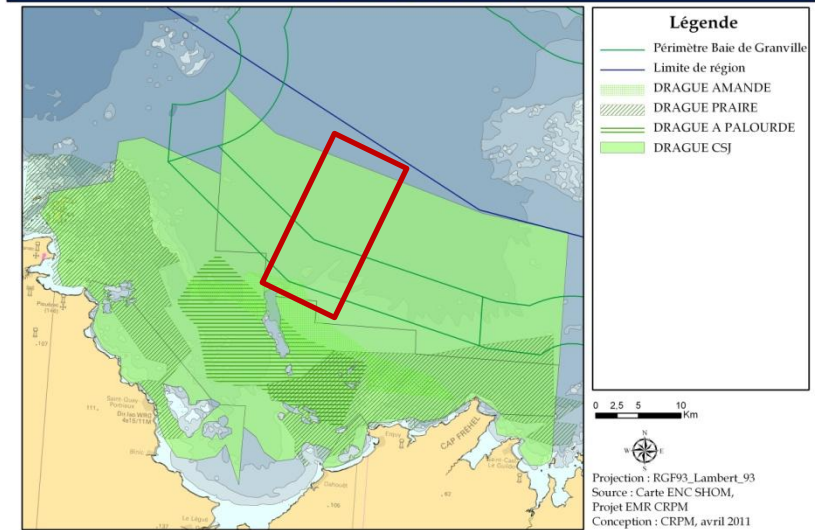
METIERS DU FILETS ET DE LA PALANGRE DE FOND

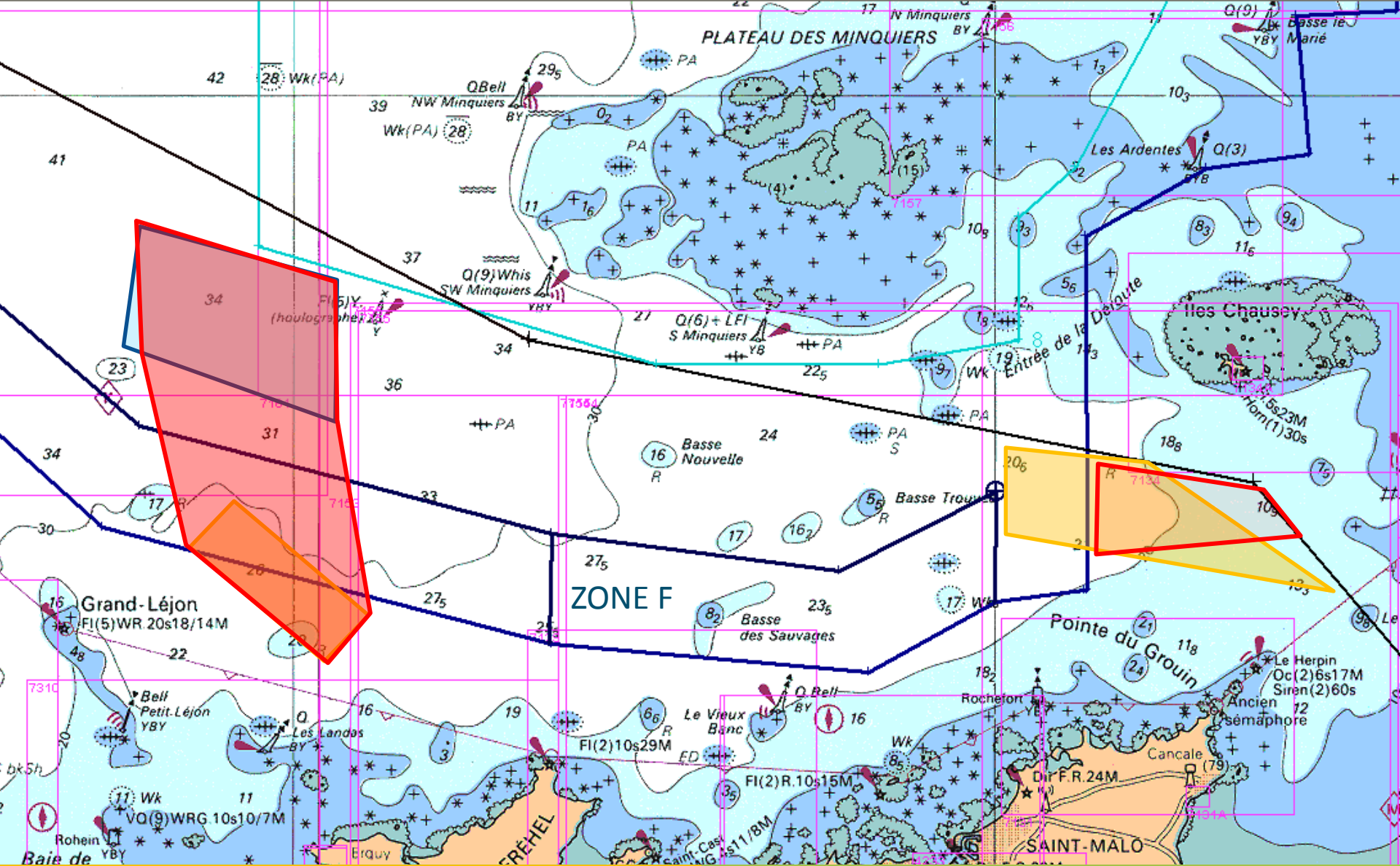


METIERS DU CHALUT DE FOND



METIERS DE LA DRAGUE





Zones pré-identifiées par l'Etat
 Zone proposée par les pêcheurs
 Zone retenue par l'Etat

- Délimitation Jersey/France
- Limite Baie de Granville
- Délimitation Bretagne/Basse-Normandie



Résultats de la planification en Bretagne



- 500 MW



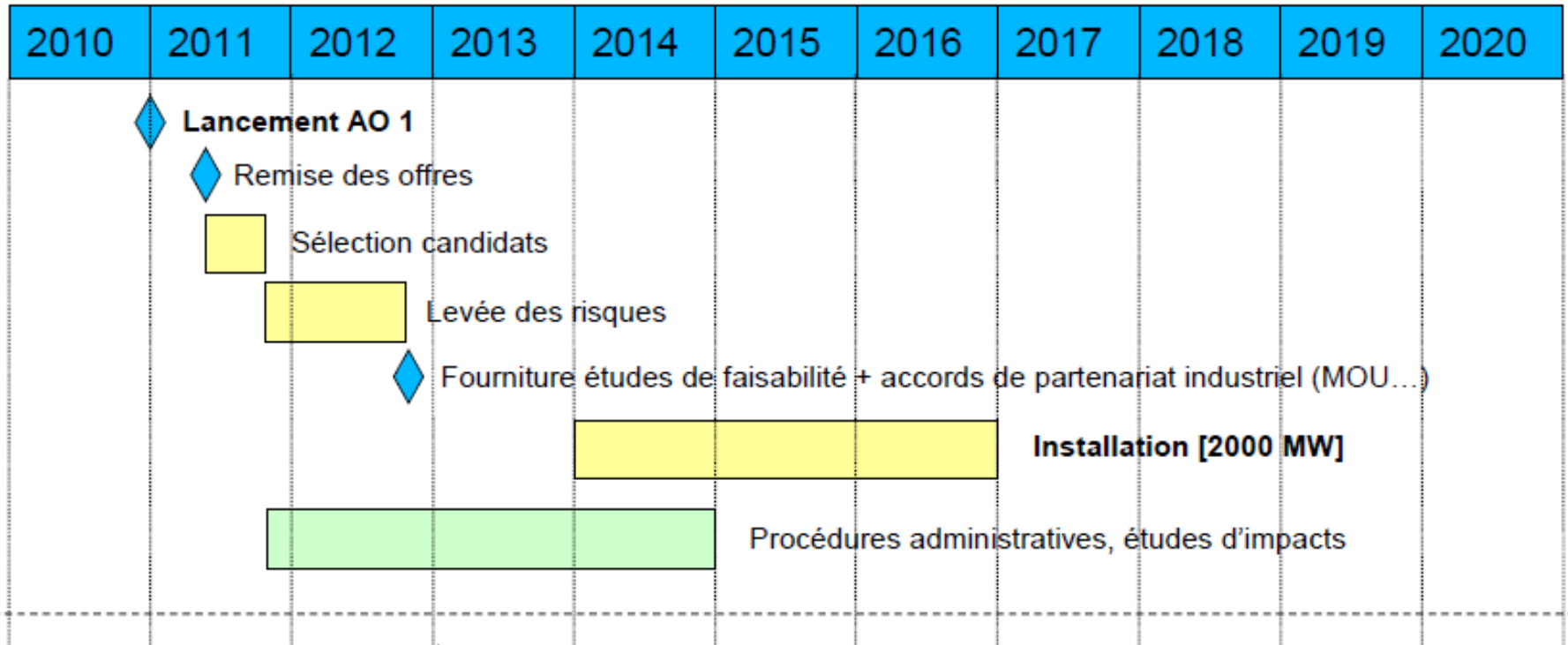
- Maximum 100 éoliennes



- 100 km²



Appel à projets national





ENJEUX POUR LA PÊCHE : impacts directs

- ❖ **Modification des zones de pêche** : fermeture de certaines zones, hausse de consommation de carburant ;
- ❖ **Interdiction possible de pêche pour les arts traînants ;**
- ❖ **Augmentation des risques de navigation;** La perturbation sur les radars peut avoir des conséquences dramatiques



ENJEUX POUR LA PÊCHE : impacts directs

- ❖ **Modification des zones de pêche** : fermeture de certaines zones, hausse de consommation de carburant ;

- ❖ **Interactions entre les différents arts**

Problème de cohabitation et concurrence entre les pêcheurs côtiers notamment dans le cas d'une baie

- ❖ **Navigation**
conséquences dramatiques



ENJEUX POUR LA PÊCHE : impacts directs

La pêche est une activité dépendante de la qualité du milieu marin et de l'état des stocks halieutiques

Implantation d'éoliennes

Phase de construction, vibrations, bruits, ondes électromagnétiques



Modifications du fonctionnement des écosystèmes

Diminution, déplacements des ressources (coquilles St-Jacques, Crustacés, bulots...)



Axes de travail des pêcheurs

- Les caractéristiques des projets proposés (zone, alignement, distance...);
- La définition de l'état initial des activités de pêche et les enjeux inhérents aux projets ;
- Les mesures d'accompagnement et de compensation collective ;
- Les retombées pour la filière pêche...



Recommandations

- **Impact environnemental : association plus que consultation !**
- **Des récifs artificiels, oui mais dans un premier temps à titre expérimental .**



Recommandations

- **Un projet en dehors du Sud de la zone retenue**
- **Alignement des linéaires** parallèle au courant principal de marée
- **Pose des câbles** : ensouillage dans la mesure du possible, pose le long des câbles déjà existant
- **Eviter une fondation de type gravitaire**



Retombées pour la pêche

Compensations

(à définir avec le développeur)

- Impacts sur la ressource
- Impacts sur la pêche

Taxe éolienne

(CNPMEM)

- Pour des projets collectifs en faveur d'une exploitation durable des ressources halieutiques

Retombées

(à définir avec le développeur)

- Synergies entre le parc éolien et les activités de pêche
- Mesures d'accompagnement



COMPENSATIONS

POUR COMPENSER LES IMPACTS

(Parc et Passage du câble)

SUR LA RESSOURCE (diminution, modification de certaines espèces) :

- Récifs artificiels
- Ensemencements
- Marquage
- Programme autour de la Crépidule

SUR L'ACTIVITE DE PECHE (perte d'une zone de pêche, augmentation des risques) :

- Programme d'économie de carburant pour les chalutiers (économètre analytique, voile, travaux sur les engins...)
- Soutien à la diversification des engins de pêche (dans le respect de la réglementation)
- Soutien à l'équipement de sécurité des navires
- Mise en place de viviers (coquillage, crustacés)
- Compensations sur les prix de la coquille
- Campagne de promotion des produits



TAXE EOLIENNE

Taxe annuelle sur les installations de production d'électricité utilisant l'énergie mécanique du vent situées dans les eaux intérieures ou la mer territoriale

Le produit de cette taxe est affecté à un :
Fond national de compensations de l'énergie éolienne en mer

Et répartie de la façon suivante:

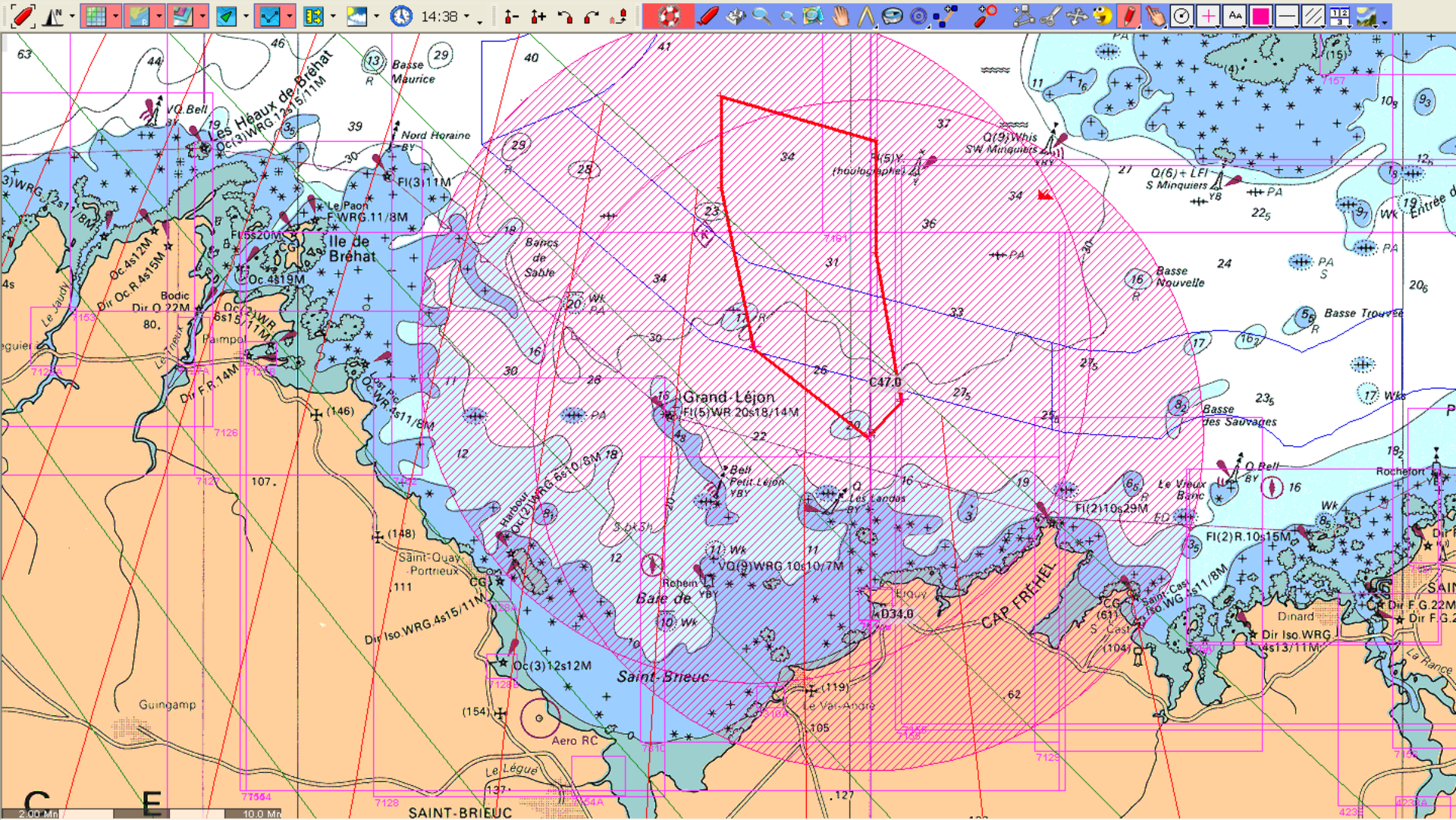


Financement de projets concourant à l'exploitation durable des ressources halieutiques.

Exemple pour un parc de 500 MW :

Total : $500 * 13137 = 6\,568\,500$ €/an soit 131 370 000€ sur 20 ans

	Par an	20 ans
Total	6 568 500 €/an	131 370 000 €
Communes (50%)	3 284 250 €/an	65 685 000 €
Façade maritime (15%)	985 275 €/an	19 705 500 €
CNPM (35%)	2 298 975 €/an	45 979 500 €





- **Observatoire des pêches**

Entre les comités des pêches, un organisme scientifique, le développeur, l'exploitant et l'administration

Pour évaluer les incidences du parc éolien sur ces activités. Son objectif serait de recueillir des données socio-économiques de la pêche et d'évaluer aussi bien sur le court terme que sur le long terme l'impact du projet éolien sur les ressources halieutiques et leurs exploitations.



Synergies

- Mobilisation des navires contre indemnisation ;
- Diversification pour quelques marins, reconversion (une vingtaine d'emplois) ;
- Réaménagement d'un port, avec mise en place de nouveaux équipements